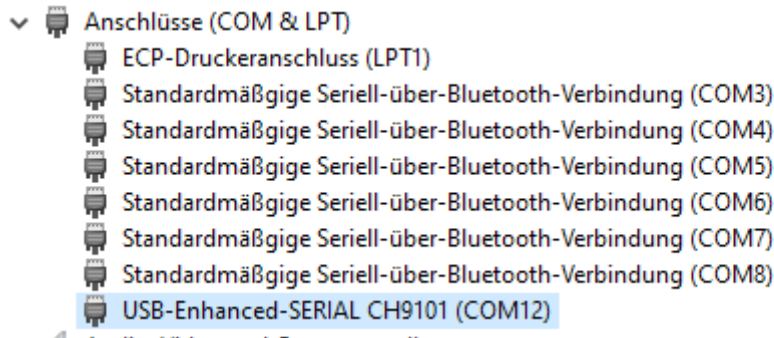
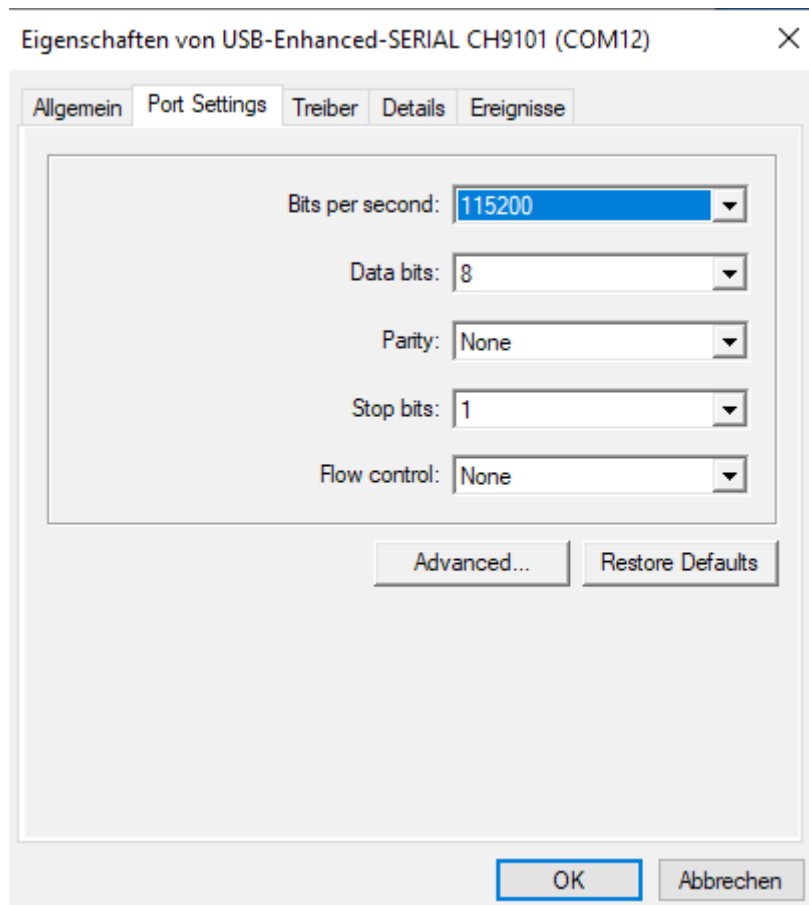


"Reparatur" des Votol CAN-/USB-Adapters V.1.2

1. Füge ggf. auf deinem Windows-PC ("Sprache und Tastaturoptionen") als weitere Sprache US-Englisch hinzu.
2. Verbinde den USB-Adapter mit dem PC, verbinde ihn noch NICHT mit dem Roller/Votol!
3. Lokalisier die zugeordnete COM-Schnittstelle (hier: COM12)

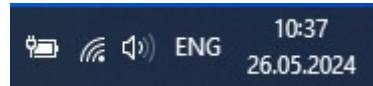


4. Stelle über das Kontextmenü (rechte Maustaste) die Übertragungsrate auf 115200 bps ein (Speichern mit OK nicht vergessen)

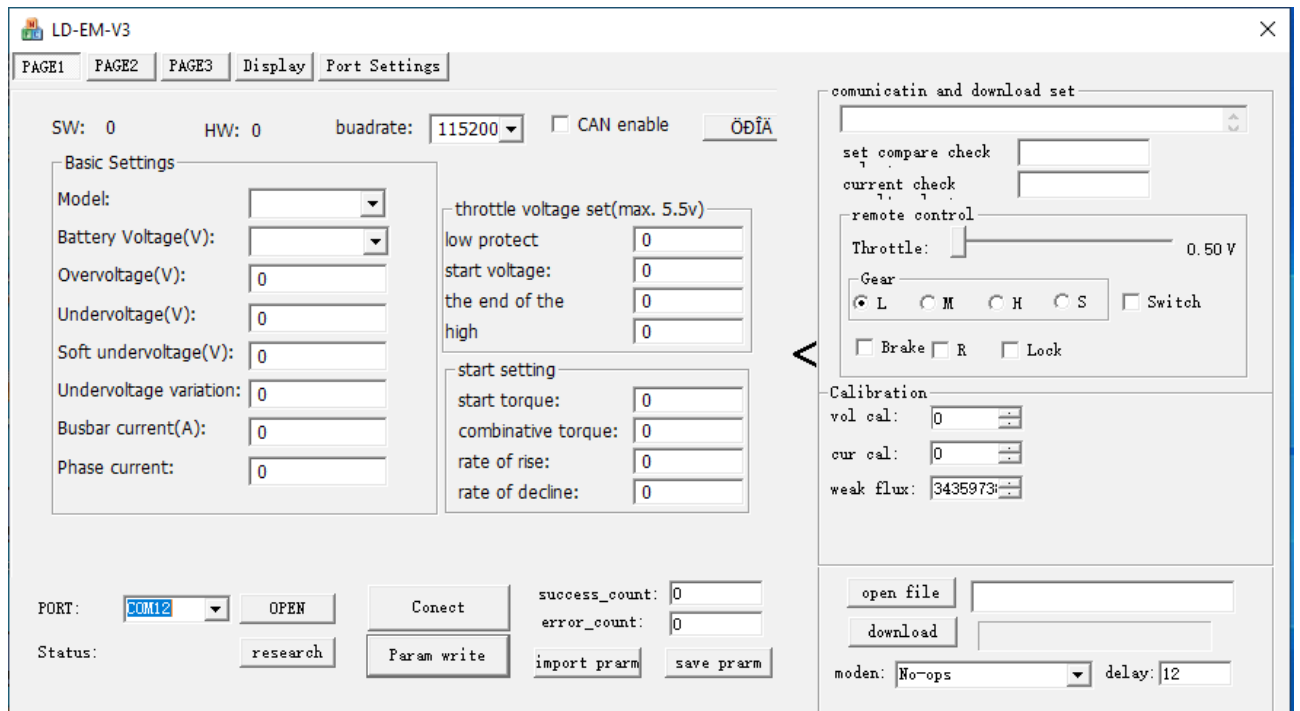


/media/master/FireCUDA/RJK-2Backup/WordDocs/Votol_CAN_USB_Adapter_Reparieren.odt
Starte die Votol-Software "EM_V3-40" oder "EM_V3-49"

5. Wähle die US-Englische Tastaturbelegung aus; im Tray muss das jetzt so aussehen:



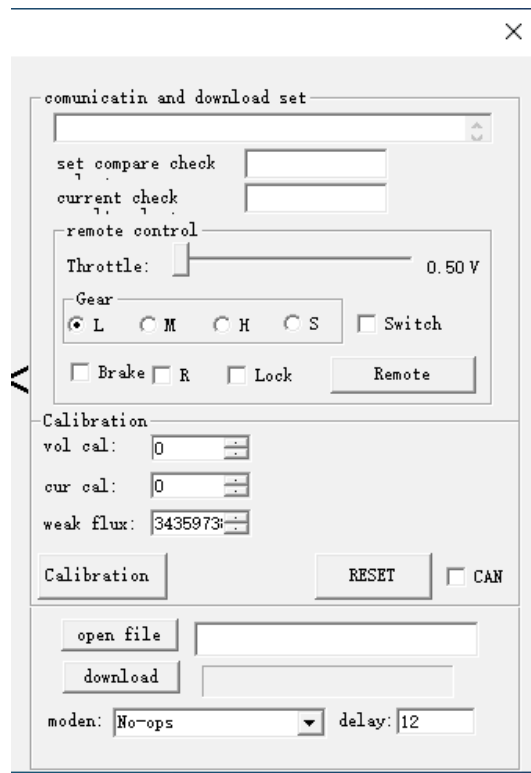
6. Starte die Votol-Software "EM_V3-40" oder "EM_V3-49"
7. Klappe die erweiterte Ansicht aus



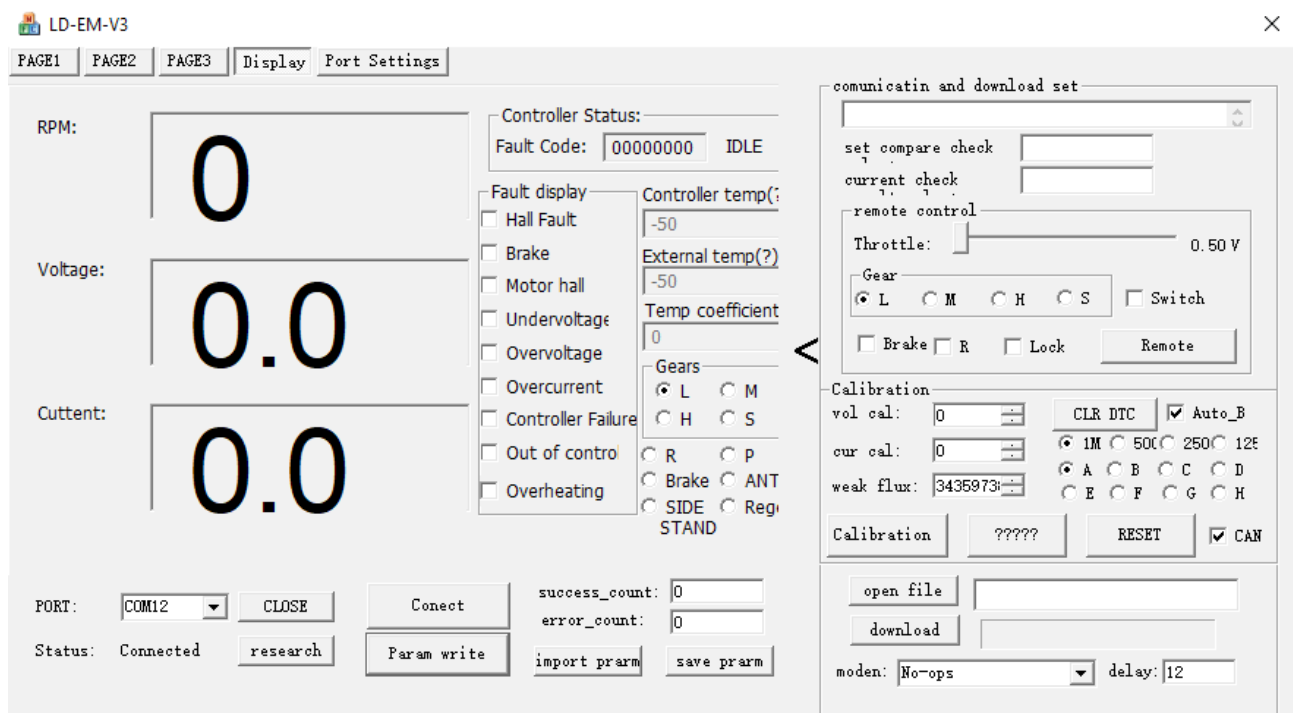
8. Wähle die unter Punkt 3.) ermittelte COM-Schnittstelle aus und Starte die Votol-Software "EM_V3-40" oder "EM_V3-49" wähle "OPEN".

/media/master/FireCUDA/RJK-2Backup/WordDocs/Votol_CAN_USB_Adapter_Reparieren.odt
Starte die Votol-Software "EM_V3-40" oder "EM_V3-49"

9. Bleibe auf "PAGE1"; markiere und lösche die "0" im Feld "error_count" und betätige 2x die taste SHIFT-"^/°" (normalerweise links neben der "1"); das entspricht der Tilde (~) auf der US-englischen Tastatur. Rechts die erweiterte Ansicht sollte sich jetzt verändern, dass zumindest "CAN" sichtbar wird



10. Wechsle auf die Seite "DISPLAY" und selektiere "CAN" sowie das spätestens jetzt erscheinende "Auto_B"



/media/master/FireCUDA/RJK-2Backup/WordDocs/Votol_CAN_USB_Adapter_Reparieren.odt
 te die Votol-Software "EM_V3-40" oder "EM_V3-49"

11. Wechsle danach auf "PAGE3" und betätige in dieser Reihenfolge
 - die Schaltfläche "?????" (der Stick sollte jetzt einmal piepen)
 - die Schaltfläche "RESET"
 - und zuletzt "Conect" (wenn jetzt ein Fehler erscheint, ist das normal)
12. Beende/schließe jetzt die Votol Software.
13. Verbinde jetzt den Stick mit der OBD2-Schnittstelle des Rollers.
14. Starte die Votol-Software "EM_V3-40" oder "EM_V3-49"
15. Wähle den richtigen COM-Port aus, klicke auf "OPEN" und dann "Conect".
16. Jetzt sollten die Parameter aus dem Votol ausgelesen und in der Software angezeigt werden.
17. Wenn jetzt der Zähler unter "success_count" läuft, ist alles in Ordnung und der Stick funktioniert jetzt und in Zukunft.
18. Ich hatte auch schon Fälle, in denen es nicht gleich beim ersten Anlauf funktioniert hat und ich brauchte drei oder vier Anläufe. Geklappt hat es dann aber irgendwann immer.

Viel Erfolg wünscht

Rudi Ratlos

aus dem Elektroroller-Forum.de